

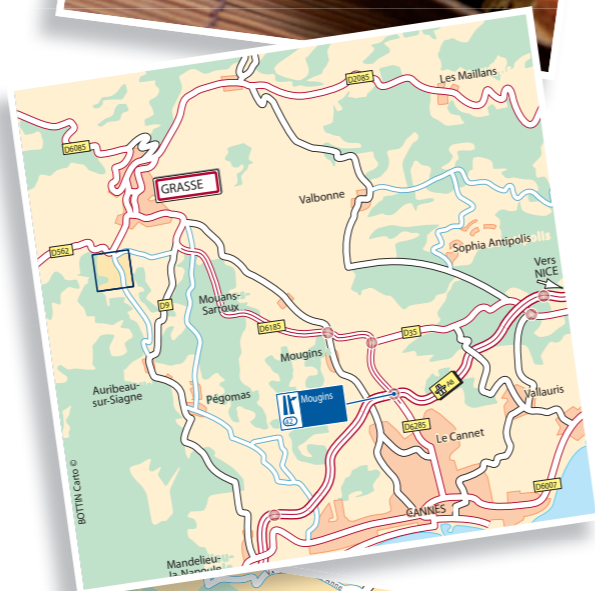
# Comment venir à Grasse

## Depuis Cannes :

→ Rejoindre la D6285 puis la D6185 en direction de Grasse.  
Sortir et continuer sur la D9 direction Auribeau-sur-Siagne puis au rond-point, prendre le Chemin du Grand Chêne.  
Tourner à gauche Chemin des Chèvrefeuilles puis à droite Chemin de la Source. Voir loupe.

## Depuis Nice :

→ Rejoindre l'A8 en direction de Cannes.  
Emprunter la sortie 42 Mougins. Au rond-point, prendre la D6185 direction Grasse.  
Sortir et continuer sur la D9 direction Auribeau-sur-Siagne puis au rond-point, prendre le Chemin du Grand Chêne.  
Tourner à gauche Chemin des Chèvrefeuilles puis à droite Chemin de la Source. Voir loupe.



GDP Vendôme vous propose via sa société de commercialisation GDP Com, l'acquisition de chambres médicalisées dans cette Résidence selon les dernières lois fiscales en vigueur. (LMNP Censi Bouvard - LMP). Elle bénéficie de tous les atouts pour faire de votre investissement un placement rentable et durable.

  
**Damécosi**

**Résidence «Damécosi»**  
Lieu-dit Le Clos des Vignes  
Chemin de Canteperdrix  
06130 GRASSE

FIGOLUPTT - 04 50 57 42 17 - Document non contractuel - Imprimé en OE en Mars 2010 - Crédit Photos : Divers GDP Vendôme.



  
**Damécosi**

Maison de Retraite à domicile  
avec Agrément Qualité

**Grasse**

(06)

  
**GDP  
VENDÔME**



## Le marché

L'allongement de la durée de vie est un des phénomènes sociaux majeurs de notre époque et a contribué à la constitution d'une population dite du « Quatrième Age », à laquelle il convient d'apporter des services adaptés. Les projections démographiques publiées par l'INSEE sont implacables quant à l'ampleur du besoin et dépeignent un réel « tremblement démographique ».

### Le marché national

Les Seniors représentent maintenant plus de 16 % de la population totale, tendance qui devrait se poursuivre avec l'avancée de l'espérance de vie. Selon les projections de l'INSEE, la France comptera 17 millions de personnes âgées de 60 ans et plus en 2020 et plus de 21 millions en 2035.

Elles représenteront 1/3 de la population française en 2050 contre 1/5<sup>ème</sup> aujourd'hui. Quant au nombre de personnes âgées de 75 ans et plus, il sera multiplié par 2,5 entre 2000 et 2040, pour atteindre plus de 10 millions de personnes.

### Le marché régional PACA

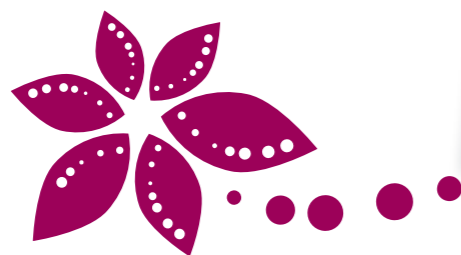
La Région PACA est une région âgée : les personnes de 60 ans et plus représentent 24 % des habitants de la région, part supérieure à la moyenne nationale de 21 %. L'INSEE prévoit un vieillissement certain de la population de la région pour les décennies à venir.

- + 28 % entre 2005 et 2020 pour les 60 ans et plus.
- + 12,75 % pour les 75 ans et plus.

### Le marché départemental des Alpes-Maritimes

Le département des Alpes-Maritimes est le 2ème de la Région PACA, et compte pour 22,5 % de la population de l'ensemble de la Région. Ce département est très âgé et comporte le plus grand nombre de personnes âgées de plus de 60 ans de la région Provence-Alpes-Côte d'Azur (28%). Selon une étude de l'INSEE commandée par le Conseil Général des Alpes-Maritimes, cette proportion atteindra 31,2 % en 2020.

La part des personnes âgées de 75 ans et plus est de 10,7 %. D'ici 2020, elle restera la plus importante de la Région.



## Grasse

### Un Cadre de Vie exceptionnel

*Grasse, située dans la région Provence-Alpes-Côte-d'Azur, nichée entre mer et montagne, est une cité en pleine expansion, tant par son pôle commercial qu'administratif. 4<sup>ème</sup> ville économique du département, véritable poumon du Moyen Pays, elle se distingue tout d'abord par son incroyable savoir-faire : la création d'élixirs. Capitale mondiale des parfums, Grasse possède plus d'une trentaine d'usines en ses terres, permettant ainsi une réelle ouverture sur l'international.*

*Le cœur de la ville, datant du XII<sup>ème</sup> siècle est une empreinte de l'ère médiévale. Avec ses rues étroites, colorées et sinueuses, ses pavés et ses anciennes façades, c'est une immersion totale dans le passé.*

*Connue également par la beauté de ses jardins botaniques, authentiques œuvres d'art, et ses produits locaux, elle n'en finit plus de séduire les nouveaux arrivants. Par sa qualité de vie exceptionnelle, Grasse est un havre de paix ou quiétude et sérénité tout au long de l'année.*



## Résidence « Damécosi »

La Résidence «**Damécosi**» est une Maison de Retraite à domicile avec Agrément Qualité qui propose tout le confort d'une Résidence traditionnelle. Elle a été conçue pour les Seniors, avec tous les services adaptés à leur mode de vie.

### Une infrastructure aux multiples atouts

La Résidence propose tout le confort des Résidences traditionnelles au sein de vrais appartements avec des services dignes d'un hôtel. Elle offre sécurité, confort et assistance dans un cadre de vie convivial, tout en respectant l'autonomie de chacun.

Les résidents se sentent chez eux, mais avec le service en plus. La Résidence propose des prestations de grand standing.

L'emplacement, les matériaux et les équipements sont choisis avec soin, la décoration est raffinée, et le cadre de vie harmonieux. Chacun peut bénéficier des services offerts : buanderie, connexion Internet, système sécurisé d'interphonie, solarium, salle de gymnastique, salon bibliothèque ou des services à la carte restauration, ménage, espace coiffure et beauté, parking couvert...

Dans la Résidence, tout est proposé, rien n'est imposé.

### Un hébergement privilégiant bien-être et confort du résident

La Résidence dispose d'appartements lumineux, prolongés par des balcons avec séparatif pour préserver l'intimité. Ils ont été pensés pour le confort de la personne : cuisine équipée et fonctionnelle, placard-penderie, salle de bains, larges portes, volets roulants électriques, réception TV par satellite, téléphone en accès direct avec service de standard en cas d'absence...

### Les plaisirs de la table

Une cuisine de qualité mêlant les goûts et les saveurs est préparée par un chef cuisinier, qui adapte également ses menus aux besoins des résidents si ceux-ci suivent un régime spécifique.

### Une ouverture sur la vie

L'animation constitue une priorité du projet de vie de la Résidence «**Damécosi**». Les personnes âgées bénéficient d'animations variées qui contribuent à leur équilibre et à leur bien-être (promenades, divers ateliers, gymnastique douce, activités culturelles et ludiques...).

### Des Services à la carte

Une large gamme de services est proposée à la carte, gérée par la conciergerie ouverte 24 h sur 24. Les résidents choisissent leur rythme de vie et trouvent l'équilibre entre leurs envies et leurs besoins. Ils conservent comme ils l'avaient auparavant la liberté de choix totale des services dont ils souhaitent bénéficier.

En fonction de l'évaluation individuelle réalisée, les tâches suivantes peuvent être effectuées au domicile de la personne :

- Entretien de la maison et travaux ménagers
- Prestations de petit bricolage dites « hommes toutes mains »
- Préparation de repas à domicile, y compris le temps passé aux commissions
- Livraison de repas à domicile
- Collecte et livraison à domicile de linge repassé
- Assistance aux personnes âgées ou aux autres individus ayant besoin d'une aide personnelle à domicile, hors actes de soins relevant d'actes médicaux (entretien et repassage du linge, préparation et aide à la prise du déjeuner et du dîner, aide à la mobilité et à l'installation du fauteuil, à la toilette et à l'hygiène corporelle, à la prise de médicaments, accompagnement quotidien pour l'habillage et le déshabillage...).
- Aide aux démarches administratives simples : (aide à la rédaction du courrier et à la recherche de pièces administratives, lecture et explication de documents divers).

## Les caractéristiques de la Résidence « Damécosi »

→ Département 06

→ 3 niveaux

→ 58 lots

